

Accessories Catalog



カタログ中の△マークは安全注意事項ですので必ずお守りください。

- カタログ中の※マークはその他の注意事項、●は補足説明を表わします。
- 個別の製品の注意事項をすべては記載しておりません。それぞれの製品の取扱説明書をよく読んでお使いください。
- 本カタログ掲載商品は、3年6万km保証です。

3年
6万km
保証

保証期間は三菱自動車の販売店、または三菱自動車指定サービス工場で商品を取り付けた日(販売した日)から3年間(期間内でも走行距離が6万kmまで)となります。ただし、一部商品は1年間(期間内でも走行距離が2万kmまで)、補用部品は1年間となります。また個別保証の商品は、その保証期間に準じます。保証期間は商品ごとに記載してあります。記載のない商品は3年6万kmとなります。

なお、次に示すものは保証対象外です。

- ・使用損耗あるいは経年変化による劣化。
- ・ケミカル類、油脂類、電池類などの消耗品。
- ・取扱要領書ならびに取扱説明書などに定められた取扱い方法と異なる使用に起因する不具合。
- ・天災、事故、盗難、その他の外的要因によって生じた不具合。
- ・三菱自動車純正部品・ディーラーオプション以外の商品によって誘発された不具合。

- 本カタログのグレーの表示価格は2024年6月現在のもので、本体価格(メーカー希望小売価格)+参考取付工賃+消費税(10%)が含まれております。なお、取付工賃レート [8,000円(消費税込価格:8,800円)/時間] は、地域・製品・装着時により異なる場合がありますのでご了承ください。
- 仕様および表示価格は、製品改良や材料高騰、その他の理由により予告なく変更することがありますので販売会社にお問い合わせください。
- 掲載写真は、実物とイメージや仕様が異なる場合があります。
- 撮影のための小道具は商品に含まれておりません。
- 装着する用品や組み合わせによっては、車高および重量が変化することがありますので、ご了承ください。
- 一部車種については装着できないものがあります。また取付場所が同一のため、複数のものを同時に装着できないものもありますので販売会社にお問い合わせください。
- 撮影上の都合で、一部旧型車両や他車種を使用しています。
- ホームページを開設していますのでご利用ください。

スピードは控えめに。エコドライブで環境にやさしく。後席もシートベルト。チャイルドシートも忘れずに。

www.mitsubishi-motors.co.jp

三菱車に関するお問い合わせは、お近くの販売会社、または三菱自動車お客様相談センターへどうぞ。

三菱自動車お客様相談センター ☎ 0120-324-860

オープン時間: 9:30~12:30、13:30~17:00

お客様の個人情報 は厳重に取り扱い、お問い合わせへの対応に使用いたします。また、ご相談内容によっては適切な対応をさせていただくため、三菱自動車販売会社等へ必要な範囲で情報を開示し、販売会社等からお客様にご連絡を取らせていただく場合もございますので、予めご了承ください。なお、当社における個人情報の取り扱いの詳細については三菱自動車ホームページ (<https://www.mitsubishi-motors.co.jp/privacy>) にて記載しております。

クルマのお取り扱い、所定の取扱説明書ならびにメンテナンスノートなどをよくご覧の上、定められた点検・整備等を確実に実施し、安全で快適なドライブをお楽しみください。ボディカラー、内装、シート色は、実際の色と異なることがあります。

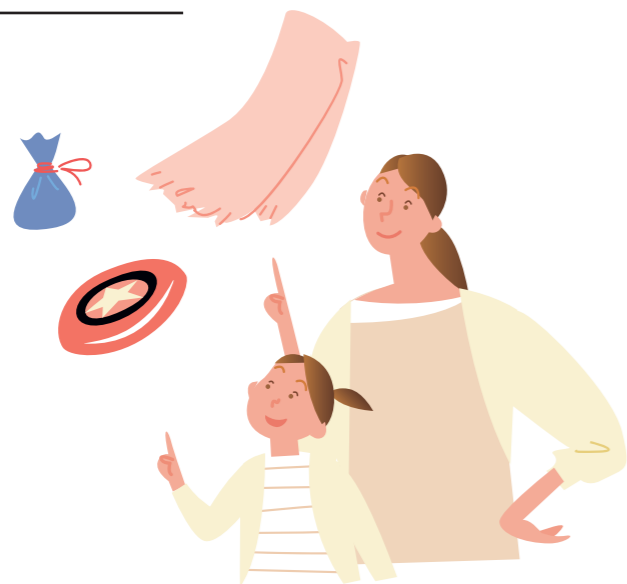
三菱自動車工業株式会社 〒108-8410 東京都港区芝浦3丁目1番21号

YS4028-2406/50

もっと便利に、もっとハッピーに。 “みんなの声”をカタチにしました。

01

子供が使う荷物を、
まとめて収納できたらいいな。



たっぷりしまえて、
“両側”からサッと取り出せる！

【オーバーヘッドコンソール】

eKスペースの広い頭上空間を活かして、ゆとりの収納をプラス。
落下防止の扉は、片手で簡単に開閉できます。

▶P.03



02

運転席まわりの小物を、
キレイに片づけたいな。



使うときだけ取り出せて、
足元すっきり！

【シートアンダードロワー】

未使用時には、シート下に隠しておける便利な小物入れです。

▶P.03



03

車内に散乱しがちなモノを
しっかり収納したいな。



眼鏡ケースや、転がりやすい
小物類も、安心して収納！

【アームレストコンソール】

アームレストを活用した収納は、
出し入れもすばやく行えます。

▶P.03



04

スマホの充電を、もっと
スマートにできないかな？



“置くだけ”で充電できて、
ケーブルの煩わしさも解消！

【ワイヤレスチャージャー】

インパネの充電エリアに置くだけで
ワイヤレス充電ができます。

▶P.03



05

もっと自信を持って運転
したいな。



ドライブのパートナーとして、
頼もしいナビゲーション！

【オリジナル9型ナビゲーション】

ナビゲーション機能にこだわり、
操作性にも磨きをかけています。

▶P.13





01 オーバーヘッドコンソール

¥27,720 (消費税抜価格: 本体¥22,000+参考取付工賃¥3,200)

高い室内高を収納スペースとして有効活用できる小物入れ。左右に扉があるので両側からの荷物の出し入れが可能。耐荷重: 750g。※1

[リヤサキューレーター装着車] MZ521847
[リヤサキューレーター非装着車] MZ521915

02 シートアンダードロ

¥11,660 (消費税抜価格: 本体¥9,000+参考取付工賃¥1,600)

運転席と助手席の間、シート下に装着する布製の小物入れ。ブラウン/ベージュ色。布製の仕切り付き。

[全車] MZ522094

03 アームレストコンソール

¥17,160 (消費税抜価格: 本体¥14,000+参考取付工賃¥1,600)

運転席からすぐに手が届く位置のアームレストを使用した便利な収納。カード入れ付き。グレー、ブラウン、ブラックの3つのカラーからセレクトできます。※2、※3

[全車] MZ522067(グレー)/MZ522068(ブラウン)/MZ522069(ブラック)



※画像に映っている撮影用の小道具は商品に含まれておりません。
※画像はイメージです。○掲載写真は、実物とイメージや仕様が異なる場合があります。※グレーの価格は参考取付工賃を含む消費税(10%)込価格です。

04 ワイヤレスチャージャー

¥38,500 (消費税抜価格: 本体¥23,000+参考取付工賃¥12,000)

インストールパネル部にインテグレートされた専用設計。充電エリアに置くだけで、スマートフォンを手軽に充電できるワイヤレス充電器。滑り止め付き。Qi (チー) 規格対応。※4、※5、※6、※7

[全車] MZ590984

05 ラゲッジユーティリティーネット

¥20,020 (消費税抜価格: 本体¥15,800+参考取付工賃¥2,400)

用途に合わせて2つの使い方が可能。装着方法を変えることで、荷崩れの防止や荷物の固定が可能。可能。

[全車] MZ521918

06 ラゲッジトレイ

¥22,000 (消費税抜価格: 本体¥16,800+参考取付工賃¥3,200)

汚れ物の積載などに便利なトレイ。リヤシートバックやラゲッジルーム床面のキズ付きを抑える効果もあります。

[全車] MZ522751

07 ワンタッチサンシェード

¥22,000 (消費税抜価格: 本体¥20,000)

駐車時の日除けなどアウトドアシーンで活躍。フロントガラスとフロントドアガラスの形状に合わせた車種専用形状。フロントドアガラス部は網戸としても使用可能。※8

[全車] MZ518504



網戸使用時

08 UV&IRカットフィルム

¥57,640 (消費税抜価格: 本体¥38,000+参考取付工賃¥14,400)

暑さの原因となる赤外線 (IR) を反射&吸収、すぐれた遮熱効果を発揮するハイグレードのウィンドウフィルム。直射日光の「ジリジリ感」を緩和、エアコン効果も上昇します。貼付位置は、リヤドア/リヤクォーター/テールゲートガラスになります。UV (紫外線) カット率: 約99%。IR (赤外線) カット率: 約95%

[ナビ取付レスパッケージ装着車+デジタルルームミラー非装着車] MZ518903

[ナビ取付パッケージ装着車+デジタルルームミラー非装着車] MZ518907

[ナビ取付パッケージ装着車+デジタルルームミラー装着車] MZ518908

09 テールゲートストラップ

¥5,720 (消費税抜価格: 本体¥2,000+参考取付工賃¥3,200)

掴みやすいストラップでテールゲートを開ける際のサポートに。

[全車] MZ527013

10 MITSUBISHI MOTORS x ogawa カーターブ

¥39,600 (消費税抜価格: 本体¥36,000)

アウトドアブランドの“ogawa”とコラボレーションした三菱自動車オリジナル仕様です。取り付けやすさとコンパクトな収納性に加え、タープの機能やデザインにもこだわりました。サイズ: 長さ250×幅250×高さ220 (cm)。収納サイズ: 長さ58×幅13×高さ13 (cm)。

[全車] MZ576985

MITSUBISHI MOTORS x ogawa カーターブ 特別仕様	
生地カラー:	天井部 (ダークブラウン)、側面 (ベージュ)
ポールカラー:	高級感のあるレッドアルミ
メッシュ窓:	5角形のワイドなメッシュ窓で開放感ある視界を確保しています。
開閉可能フラップ:	メッシュ窓にファスナーで開閉可能なフラップ付き。雨天時にはメッシュ窓からの雨の浸入を抑えます。
ランタンホルダー:	天井中心部にランタンホルダー付き。(耐荷重700g以下、燃焼系ランタンは使用できません。)
ロゴ:	カーターブ本体と収納袋にMITSUBISHI MOTORSとogawaのロゴ入り。

High [高さ: 54.5cm]

Low [高さ: 26.5cm]

11 MITSUBISHI MOTORS x ogawa タフメッシュテーブル

¥10,120 (消費税抜価格: 本体¥9,200)

アウトドアブランドの“ogawa”とコラボレーションした三菱自動車オリジナル仕様です。タフメッシュ仕様のテーブルで、2段階の高さ調整が可能です。MITSUBISHI MOTORSのメタル銘板付き。収納袋にMITSUBISHI MOTORSとogawaのロゴ入り。耐荷重: 20kg。天板耐熱温度: 300°C。サイズ: 長さ60×幅40×高さ26.5/54.5 (cm)。収納サイズ: 長さ40×幅30×高さ6.8 (cm)。

[全車] MZ576986

12 MITSUBISHI MOTORS x ogawa ローチェア

¥9,900 (消費税抜価格: 本体¥9,000)

アウトドアブランドの“ogawa”とコラボレーションした三菱自動車オリジナル仕様です。浅く腰かけても倒れにくい構造で座り心地もよく、MITSUBISHI MOTORS x ogawa タフメッシュテーブルとの相性も抜群です。ローチェア本体にMITSUBISHI MOTORSロゴ入り。耐荷重: 100kg。サイズ: 長さ50×幅61×高さ74 (座面高35) (cm)。収納サイズ: 長さ91×幅13×高さ9 (cm)。

[全車] MZ576987

※1: 走行時は必ずリッドを閉じて、ロックをかけてください。※2: 運転席センターアームレストと交換装着。※3: 本革調シートカバーと同時装着する場合は、アームレストコンソール部に本革調シートカバーを装着することはできません。※4: インパネトレイマットとの同時装着はできません。※5: 植込み型除菌除臭器 (ICD)、またはそれ以外の医療電気機器を使用されている方は、医療電気機器製造者などへ影響を確認してから使用してください。※6: ご使用の携帯端末がQi対応機種であることをご確認ください。※7: 対応最大携帯端末サイズは174×90mmです。これより大きいサイズの携帯端末は充電できません。また、携帯端末の充電 (受電) 部がワイヤレスチャージャーの充電エリアに置けない場合も、充電できません。※8: 走行中は使用できません。●Qiおよびqiマークはワイヤレスパワー Consortium (WPC) の商標です。●qiマークがついている製品は、ワイヤレスパワー Consortium (WPC) によるワイヤレス給電規格に適合しています。

Exterior

Happy everyday, bright personality and refinement plus



エクステリアメッキパッケージ

2点セット: 01 メッキミラーカバー + 03 メッキドアハンドルカバー

単品合計価格¥31,900(消費税込、取付工賃込)のところ

¥27,940 < ¥3,960お得

(消費税抜価格: 本体¥19,800+参考取付工賃¥5,600)

[ドアミラーサイドターンランプ(LED)非装着車+電動スライドドア(ハンズフリーオートスライドドア)非装着車] MZ569772 ※1
 [ドアミラーサイドターンランプ(LED)非装着車+助手席側電動スライドドア(ハンズフリーオートスライドドア)装着車] MZ569773 ※1
 [ドアミラーサイドターンランプ(LED)非装着車+両側電動スライドドア(ハンズフリーオートスライドドア)装着車] MZ569774 ※1
 [ドアミラーサイドターンランプ(LED)装着車+助手席側電動スライドドア(ハンズフリーオートスライドドア)装着車] MZ569775 ※1
 [ドアミラーサイドターンランプ(LED)装着車+両側電動スライドドア(ハンズフリーオートスライドドア)装着車] MZ569776 ※1

01 メッキミラーカバー

¥18,040 (消費税抜価格: 本体¥12,400+参考取付工賃¥4,000)

上品なクロムメッキ仕上げのミラーカバー。樹脂製。左右2点セット。※1

[ドアミラーサイドターンランプ(LED)非装着車] MZ569765

[ドアミラーサイドターンランプ(LED)装着車] MZ569766

02 シーケンシャルドアミラーウインカー

¥38,940 (消費税抜価格: 本体¥29,000+参考取付工賃¥6,400)

内側から外側へ流れるように光るターンランプが、視認性を高めます。

[ドアミラーサイドターンランプ(LED)装着車] MZ589302

03 メッキドアハンドルカバー

¥13,860 (消費税抜価格: 本体¥11,000+参考取付工賃¥1,600)

質感の高いクロムメッキ仕上げ。樹脂製。貼付けタイプ。フロント/リヤ左右4点セット。

[電動スライドドア(ハンズフリーオートスライドドア)非装着車] MZ576207

[助手席側電動スライドドア(ハンズフリーオートスライドドア)装着車] MZ576208

[両側電動スライドドア(ハンズフリーオートスライドドア)装着車] MZ576209

04 アルミホイール(14インチ)

¥30,910 (1本)

(消費税抜価格: 本体¥20,000+ホイールカバー¥2,500+参考取付工賃¥5,600)

足元を個性的に。ホイールカバーの色を選べるアルミホイール。

ホイールカバーはホワイトかブラックからお選びいただけます。バルブ同梱。※2

[全車] MZ556548(本体)

MZ556551(ホイールカバー・ホワイト)

MZ556552(ホイールカバー・ブラック)

05 テールゲートスポイラー

¥36,960 (消費税抜価格: 本体¥27,200+参考取付工賃¥6,400)

車両にマッチした洗練されたデザインで、リヤビューに美しい個性を生み出すとともに、スポーツテイストもゲンと高まります。

[全車] MZ574743(ブラックマイカ) / MZ574746(ホワイトソリッド)

06 ドアハンドルプロテクター

¥9,790 (消費税抜価格: 本体¥5,700+参考取付工賃¥3,200)

ドア開閉時のキズ付き防止に。ブラック色。ハイボスカル。貼付けタイプ。

フロント/リヤ左右4点セット。

[全車] MZ553144

07 ドアエッジモール

¥11,000 (消費税抜価格: 本体¥6,800+参考取付工賃¥3,200)

ドアエッジをキズ付きから保護。樹脂製、メッキ調仕上げ。貼付けタイプ。

フロント/リヤ左右4点セット。※3

[全車] MZ536205

08 マッドガード

¥18,920 (消費税抜価格: 本体¥10,800+参考取付工賃¥6,400)

石や泥はねによるキズ付きや汚れを軽減します。

ボディカラーに対応。樹脂製。フロント/リヤ左右4点セット。※4

[全車] MZ531466(ブラックマイカ)

MZ531468(スターリングシルバーメタリック)

MZ531471(ホワイトパール)

デカールパッケージ

2点セット: 09 ピラーデカール + 10 サイドデカール

単品合計価格¥47,300(消費税込、取付工賃込)のところ

¥41,800 < ¥5,500お得

(消費税抜価格: 本体¥30,000+参考取付工賃¥8,000)

[全車] MZ553175 ※5

09 ピラーデカール

¥13,860 (消費税抜価格: 本体¥11,000+参考取付工賃¥1,600)

ブラック/シルバー色。左右2点セット。フィルムタイプ。

[全車] MZ553129

10 サイドデカール

¥33,440 (消費税抜価格: 本体¥24,000+参考取付工賃¥6,400)

フロントドア/リヤドア左右4点セット。フィルムタイプ。※5

[全車] MZ553172

11 交換用ターンシグナルランプバルブ(シルバーコーティング)(1年2万km保証)

¥5,720 (消費税抜価格: 本体¥3,600+参考取付工賃¥1,600)

標準装備のターンシグナルランプバルブ(橙色)をシルバーコーティング仕様に交換装着。ランプに一体感をもたせて、すっきりしたイメージに仕上がります。フロント/リヤ共用。

※6、※7

[全車] MZ580130(2個入り)

12 LEDバルブ(ライセンスプレートランプ交換の場合)(1年2万km保証)

¥5,280 (消費税抜価格: 本体¥3,200+参考取付工賃¥1,600)

ライセンスプレートランプのバルブをより明るく鮮やかなLEDバルブに交換。車両の電気制御に合わせて開発された専用バルブです。色温度: 6,000K(ケルビン)相当。

[全車] MZ590890(1個入り)

13 LEDバルブ(バックアップランプバルブ用)(1年2万km保証)

¥12,540 (消費税抜価格: 本体¥4,900×2+参考取付工賃¥1,600)

バックアップランプバルブをより明るく鮮やかなLEDバルブに交換。

色温度: 5,700K(ケルビン)相当。※8

[全車] MZ590986(1個入り)×2

Interior 居心地のよさは、機能性と“私らしさ”から生まれる



インテリアイルミネーションパッケージ

3点セット: 01 インパネトレイルミネーション + 02 フロアイルミネーション + 03 リヤステップイルミネーション

単品合計価格¥62,040(消費税込、取付工賃込)のところ

¥57,090 < ¥4,950お得

(消費税抜価格: 本体¥33,500+参考取付工賃¥18,400)

[全車] MZ590754 ※1、※2

01 インパネトレイルミネーション

¥21,120 (消費税抜価格: 本体¥12,000+参考取付工賃¥7,200)

インストルメントパネルのトレイ部をやさしく照らすLEDホワイト光。スモールランプに連動。

[全車] MZ590911

02 フロアイルミネーション

¥18,480 (消費税抜価格: 本体¥12,000+参考取付工賃¥4,800)

運転席/助手席の足元をやさしく照らすLEDホワイト光。スモールランプに連動。

[全車] MZ590762

03 リヤステップイルミネーション

¥22,440 (消費税抜価格: 本体¥13,200+参考取付工賃¥7,200)

後席の足元を照らすことで、後部座席における乗降をサポートします。

すべてのドア(テールゲート含む)開扉に連動して点灯。

リヤ左片側用またはリヤ右片側用。 ※2、※3

[全車] MZ590983

※1: リヤステップイルミネーションについて、左右共に装着可能です。運転席側/助手席側の両側に装着したい場合は、リヤステップイルミネーションを単品で1セット追加でご購入ください。 ※2: スカッフプレートと同時装着する場合、リヤステップイルミネーションを先に装着してください。 ※3: 左右共に装着可能です。運転席側/助手席側の両側に装着したい場合は、2セットご購入ください。 ※4: ワイヤレスチャージャーとの同時装着はできません。 ※5: シートバックテーブル格納時は、シートバックポケットに収納できます。走行時は使用しないでください。 ※6: 標準装備のドアスイッチパネルと交換装着。 ※7: インテリアイルミネーションパッケージ、リヤステップイルミネーションと同時装着する場合、リヤステップイルミネーションを先に装着してください。 ※8: フロアマット(プレミアム、スタンダード)との同時装着はできません。 ※9: アームレストコンソールと同時装着する場合は、アームレストコンソール部に本革調シートカバーを装着することはできません。 ※10: 洗えるシートカバーとの同時装着はできません。 ※11: 本革調シートカバーとの同時装着はできません。 ※12: 車両1台には合計3個必要です。

(オールウェザーマットの注意事項) △ オールウェザーマットの運転席+センターパネルは、安全のため車両に装着されている固定具(2個)に必ず固定してください。また、オールウェザーマットにその他のマット等を重ねて装着しないでください。オールウェザーマットがずれたり、重ね敷したマット等が車両のペダルに干渉して、ペダル操作に支障をきたします。

※画像に映っている撮影用の小道具は商品に含まれておりません。

※画像はイメージです。◎掲載写真は、実物とイメージや仕様が異なる場合があります。 ※グレーの価格は参考取付工賃を含む消費税(10%)込価格です。

04 インパネトレイマット

¥4,950 (消費税抜価格: 本体¥4,500)

インストルメントパネルの収納スペースに置いた小物の滑りを軽減するシリコン製マット。「eK space」のロゴ入り。 ※4

[全車] MZ527620

05 シートバックテーブルマット

¥6,600 (消費税抜価格: 本体¥6,000)

ベージュとネイビーの2色をご用意。滑りにくい素材で、タブレット端末も立てかけられます。また、汚れても取り外して洗えます。1枚入り。 ※5

[助手席シートバックテーブル装着車] MZ527409(ベージュ)/MZ527414(ネイビー)

06 ドアスイッチパネル

¥23,320 (消費税抜価格: 本体¥18,000+参考取付工賃¥3,200)

インテリアに個性をもたせる、色替えアイテム。フロント左右2点セット。 ※6

[全車] ①MZ527615(ホワイトパール)/②MZ527616(サンドイエローメタリック)
③MZ527626(スターリングシルバーメタリック)
④MZ527627(オークブラウンメタリック)/⑤MZ527628(レッドメタリック)

07 スカッフプレート

¥21,670 (消費税抜価格: 本体¥16,500+参考取付工賃¥3,200)

乗降時の滑り止めに、リヤ側にノンスリップテープを配置。フロント/リヤ左右4点セット。

MITSUBISHI MOTORSロゴ入り。ステンレス製。 ※7

[全車] MZ527014

08 オールウェザーマット

¥22,660

(消費税抜価格: 本体¥19,000+参考取付工賃¥1,600)

樹脂製、縁高タイプ。取り外して水洗い可能。全席セット。 ※8

[全車] MZ511804



09 本革調シートカバー(抗菌仕様)

¥65,340

(消費税抜価格: 本体¥53,000+参考取付工賃¥6,400)

高級感のある本革調のシートカバー。抗菌仕様。フロント/リヤ全席セット。 ※9、※10

[助手席シートバックテーブル非装着車+充電用USBポート(助手席シートバック)装着車]

MZ528085(ブラック)

[助手席シートバックテーブル非装着車+充電用USBポート(助手席シートバック)非装着車]

MZ528086(ブラック)

[助手席シートバックテーブル装着車+充電用USBポート(助手席シートバック)装着車]

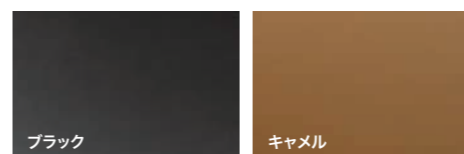
MZ528071(キャメル)

[助手席シートバックテーブル非装着車+充電用USBポート(助手席シートバック)非装着車]

MZ528072(キャメル)

[助手席シートバックテーブル装着車+充電用USBポート(助手席シートバック)装着車]

MZ528073(キャメル)



10 洗えるシートカバー

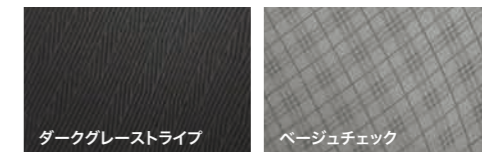
¥36,190

(消費税抜価格: 本体¥29,700+参考取付工賃¥3,200)

自分で取り外して洗濯もできるシートカバー。やわらかい素材で脱着しやすい。

フロント/リヤ全席セット。 ※11

[全車] MZ528123(ダークグレーストライブ)/MZ528235(ベージュチェック)



11 LEDバルブ(マップランプ交換の場合)(1年2万km保証)

¥12,100 (消費税抜価格: 本体¥6,200+本体¥3,200+参考取付工賃¥1,600)

マップランプのバルブをより明るく鮮やかなLEDバルブに交換。

車両の電気制御に合わせて開発された専用バルブです。色温度: 6,000K(ケルビン)相当。 ※12

[全車] MZ590888(2個入り)/MZ590890(1個入り)

12 LEDバルブ(ラゲッジルームランプ用)(1年2万km保証)

¥7,040 (消費税抜価格: 本体¥4,800+参考取付工賃¥1,600)

ラゲッジルームランプのバルブをより明るく鮮やかなLEDバルブに交換。

車両の電気制御に合わせて開発された専用バルブです。色温度: 6,000K(ケルビン)相当。

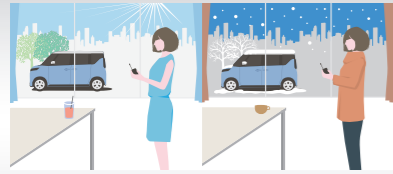
[全車] MZ590889(1個入り)

Safety & Security 大切な家族と愛車のために、さらなる安心を

Basic Item カーライフをサポートする定番アイテム

01 リモコンエンジンスタート&カーアラームパッケージ(スタンダード)

02 リモコンエンジンスタート&カーアラームパッケージ(エントリー)



リモコンエンジンスタート
離れた場所からリモコン操作でエンジンの始動、停止ができます。エアコンをONにしておくと、乗車前に冷暖房を効かせることが可能です。



セキュリティインジケータ
LED付きのインジケータと盗難警報ラベルで盗難抑止効果を高めます。



ドアこじ開け感知
ドアこじ開けを感知して、周囲に異常をお知らせします。



ナビゲーション盗難検知
ナビゲーションが取り外されると、周囲に異常をお知らせします。



サイレン
車両ホーンの配線が切断された場合でも警報します。

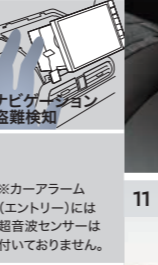


超音波センサー

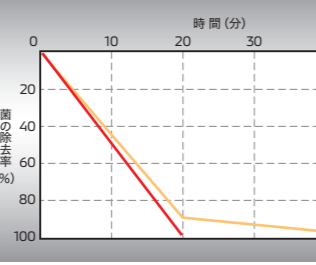


車内侵入検知
車内侵入を検知して、周囲に異常をお知らせします。

03



06



01 リモコンエンジンスタート&カーアラームパッケージ(スタンダード)

2点セット: 03 カーアラーム(スタンダード) + 05 リモコンエンジンスタート
単品合計価格¥117,920(消費税込、取付工賃込)のところ
¥107,800 < ¥10,120お得
(消費税抜価格: 本体¥82,800+参考取付工賃¥15,200)
[キーレスオペレーションシステム装着車] MZ608077
(注)、※1、※2、※3、※4、※8、※9、※10、※11、※12、※13、※14、※15

02 リモコンエンジンスタート&カーアラームパッケージ(エントリー)

2点セット: 04 カーアラーム(エントリー) + 05 リモコンエンジンスタート
単品合計価格¥91,410(消費税込、取付工賃込)のところ
¥83,600 < ¥7,810お得
(消費税抜価格: 本体¥64,000+参考取付工賃¥12,000)
[キーレスオペレーションシステム装着車] MZ608076
(注)、※1、※2、※3、※4、※8、※9、※10、※11、※12、※13、※14、※15

03 カーアラーム(スタンダード)

¥57,200 (消費税抜価格: 本体¥44,000+参考取付工賃¥8,000)
ドアがこじ開けられたり、オリジナル9型ナビゲーションが取り外されると、車両のホーン、サイレン、ハザードで周囲に異常をお知らせ。車内侵入を検知して、周囲に異常をお知らせする超音波センサー付き。(注)、※4、※5
[全車] MZ608074

04 カーアラーム(エントリー)

¥30,690 (消費税抜価格: 本体¥23,100+参考取付工賃¥4,800)
ドアがこじ開けられたり、オリジナル9型ナビゲーションが取り外されると、車両のホーン、サイレン、ハザードで周囲に異常をお知らせ。(注)、※4、※6
[全車] MZ608073

05 リモコンエンジンスタート

¥60,720 (消費税抜価格: 本体¥48,000+参考取付工賃¥7,200)
離れた場所からリモコン操作でエンジンの始動、停止ができます。エアコンをONにしておくことで、乗車前に冷暖房を効かせることが可能です。アンサーバック機能付き。携帯機サイズ: 長さ73.5×幅33.9×厚さ15.5(mm) (除くアンテナ長さ)、重量: 33.2g。
(注)、※1、※7、※8、※9、※10、※11、※12、※13、※14、※15
[キーレスオペレーションシステム装着車] MZ608075



06 UV除菌ランプ

¥39,600 (消費税抜価格: 本体¥28,000+参考取付工賃¥8,000)
携帯電話やマスクなどに付着した細菌やウイルスを除去する深紫外線(UVC)LEDをアッパーグローブボックスに装備。約20分から45分で99.9%の菌を効果的に除菌します。約45分のタイマーで自動消灯も可能。リッドを開けると消灯する安全機能付。※16、※17
[全車] MZ606673

07 親水鏡面ドアミラー

¥15,840 (消費税抜価格: 本体¥12,000+参考取付工賃¥2,400)
雨滴を膜のように広げて視界を確保します。クリア鏡面。標準装備の鏡面と交換装着。左右セット。※18、※19
[全車] MZ569727

08 電池式セーフティーイルミネーション

¥11,110 (消費税抜価格: 本体¥8,500+参考取付工賃¥1,600)
ドアを開けるとブルーLEDが点灯。後続車やオートバイなどに注意喚起し、事故予防に役立ちます。運転席側または助手席側のドアサイド部に貼付。後席のドアサイド部にも貼付可能。2個セット。使用電池: CR2430 (電池はセットに含まれています)。※前後左右のドア4箇所に装着する場合は、2セット必要です。
[全車] MZ590975 (2個入り)



※画像はイメージです。



09 フロアマット(プレミアム)

¥25,960 (消費税抜価格: 本体¥22,000+参考取付工賃¥1,600)
ブラック色、フロント/リヤ2ピースタイプ。MITSUBISHI MOTORSロゴ入りM製プレート付き。消臭機能付き。※20
[全車] MZ511951



10 フロアマット(スタンダード)

¥23,760 (消費税抜価格: 本体¥20,000+参考取付工賃¥1,600)
ブラック色、フロント/リヤ2ピースタイプ。MITSUBISHI MOTORSロゴ入りタグ付き。※21
[全車] MZ511994

11 エクシードバイザー

¥22,220 (消費税抜価格: 本体¥17,000+参考取付工賃¥3,200)
MITSUBISHI MOTORSロゴ入り。アクリル製スモーク。フロント/リヤ左右4点セット。
[全車] MZ562878

ベーシックセット

3点セット: 09 フロアマット(プレミアム) + 11 エクシードバイザー + 盗難抑止ボルト付ナンバープレートフレーム(メッキ)パッケージ
単品合計価格**¥59,565** (消費税込、取付工賃込) ※20、※22

盗難抑止ボルト付ナンバープレートフレーム(メッキ)パッケージ

3点セット: 12 ナンバープレートフレーム(メッキ)×2枚 + 13 ナンバープレートロックボルト(ロゴステッカー付)
単品合計価格¥12,650(消費税込)のところ
¥11,385 < ¥1,265お得
(消費税抜価格: 本体¥10,350)
[全車] MZ572556 ※22

12 ナンバープレートフレーム

■メッキ(フロント/リヤ兼用) **¥3,300** (1枚)
(消費税抜価格: 本体¥3,000)
樹脂製、メッキ仕上げ。フロント/リヤ兼用。MITSUBISHI MOTORSロゴ入り。※22、※23、※24
[全車] MZ572546

■チタン調(フロント/リヤ兼用) **¥4,180** (1枚)
(消費税抜価格: 本体¥3,800)
樹脂製、格調高いチタン調。フロント/リヤ兼用。MITSUBISHI MOTORSロゴ入り。※22、※23、※24
[全車] MZ572547

13 ナンバープレートロックボルト(ロゴステッカー付)

¥6,050 (消費税抜価格: 本体¥5,500)
ナンバープレートの盗難抑止に。軽自動車用ボルト4個セット/1台分。MITSUBISHI MOTORSロゴ入りステッカー付き。
[全車] MZ572552



01 ナビドラ+ETC2.0パッケージ(オリジナル9型ナビゲーション)



● オリジナル9型ナビゲーション



● ドライブレコーダー(車室内対応/2カメラ別体タイプ)
(オリジナル9型ナビゲーション接続用)



● ETC2.0車載器
(オリジナル9型ナビゲーション接続用)



単品合計価格¥424,820(消費税込、取付工賃込)のところ
¥391,820 ◀ ¥33,000お得
 (消費税抜価格:パッケージ本体¥324,200+参考取付工賃¥32,000)
 [ナビ取付パッケージ装着車] MZ609974

大画面のオリジナル9型ナビゲーションとドライブレコーダー(車室内対応/2カメラ別体タイプ)、ETC2.0車載器をセットにしたお得なパッケージです。

10点セット:オリジナル9型ナビゲーション+9型ナビ用センターフード+9型専用センターパネル
 +ドライブレコーダー(車室内対応/2カメラ別体タイプ)
 +ドライブレコーダー取付ハーネスキット+ECU/インカメラ取付キット+ETC2.0車載器
 +ETC取付ブラケット+HDMI接続ケーブル+ナビゲーションロック(マックガード製)

※オリジナル9型ナビゲーションの詳細はP.13をご参照ください。
 ※ドライブレコーダー(車室内対応/2カメラ別体タイプ)および、ETC2.0車載器の詳細はP.14をご参照ください。

02 ナビドラパッケージ(オリジナル9型ナビゲーション)



● オリジナル9型ナビゲーション



● ドライブレコーダー(車室内対応/2カメラ別体タイプ)
(オリジナル9型ナビゲーション接続用)



単品合計価格¥382,470(消費税込、取付工賃込)のところ
¥360,470 ◀ ¥22,000お得
 (消費税抜価格:パッケージ本体¥304,500+参考取付工賃¥23,200)
 [ナビ取付パッケージ装着車] MZ609975

大画面のオリジナル9型ナビゲーションとドライブレコーダー(車室内対応/2カメラ別体タイプ)をセットにしたお得なパッケージです。

8点セット:オリジナル9型ナビゲーション+9型ナビ用センターフード+9型専用センターパネル
 +ドライブレコーダー(車室内対応/2カメラ別体タイプ)
 +ドライブレコーダー取付ハーネスキット+ECU/インカメラ取付キット
 +HDMI接続ケーブル+ナビゲーションロック(マックガード製)

※オリジナル9型ナビゲーションの詳細はP.13をご参照ください。
 ※ドライブレコーダー(車室内対応/2カメラ別体タイプ)の詳細はP.14をご参照ください。

【注意事項】 ⚠ 安全のため走行中はナビゲーション画面のみ表示可能です(走行中はTVおよびHDMI入力等の画面は映らず、音声のみとなります)。

※オリジナル9型ナビゲーションは、車両に装着されたTVアンテナと接続します。※TVアンテナは高感度な車両専用用品を設定していますが、電装品の使用状況、地域や地形の状況により受信状態が悪くなる場合がありますので、あらかじめご了承ください。 ※曇りや環境によっては画面が見えにくくなる場合がありますので、あらかじめご了承ください。

<Bluetooth®使用時のご注意>ご利用にはBluetooth®対応の機器が必要です。Bluetooth®対応機器の機種によっては本サービスをご利用できない場合があります。

<iPod/iPhone対応機種のご注意>iPod/iPhone対応機種につきましては、販売会社にお問い合わせください。

<USBデバイス使用時のご注意>・DRM(Digital Rights Management)形式など著作権保護処理の施された音楽ファイルの再生はできません。・各対象機種およびデータの制約により再生できないデバイスがあります。・USBハブ、マルチパーテーションには対応していません。・USBマストレージに対応し、最大電流消費量500mA未満のUSBデバイスのみ接続が可能です。・USBデバイスの状態によっては接続できない場合があります。・USBタイプカードリーダーには対応していません。

※NaviCon®は株式会社デンソー、iPod、iPhone、Siri、Apple CarPlayは米国およびその他の国々で登録されたApple Inc.、Bluetooth®はBluetooth SIG, Inc.、Android Auto™、Android™、YouTube Music™はGoogle LLC、Amazon、Amazon MusicはAmazon.com, Inc.またはその関連会社、Wi-Fi®はWi-Fi Alliance、LTEは欧州電気通信標準化協会(ETSI)、VICS WIDE、VICSは(一財)道路交通情報通信システムセンター、IOSは米国およびその他の国々で登録されたCisco Systems, Inc.の登録商標です。HDMIとHDMI High-Definition Multimedia Interfaceという用語およびHDMIロゴは、HDMI Licensing Administrator, Inc.の米国およびその他の国々における商標または登録商標です。iPhone商標は、アイホン株式会社のライセンスに基づき、使用されています。

※画像はイメージです。

○掲載写真は、実物とイメージや仕様が異なる場合があります。※グレーの価格は参考取付工賃を含む消費税(10%)込価格です。

01



オリジナル9型ナビゲーション・基本機能

23年度版 地図データ*1	マルチアラウンド モニター対応 (注1)(注2)(注3)	9型HD	VICS-WIDE	オリジナル オープニング画面
無料地図更新 *2*3	NaviCon®対応	Bluetooth® ハンズフリー通話	ステアリングスイッチ (TEL/音声認識) 対応 (注4)	
別売オプション				
HDMI接続ケーブル	ドライブレコーダー 運動 (注6)(注7)	ETC2.0車載		

AV機能

フルセグ4x4	AM/FM	ワイドFM対応	Bluetooth® 音楽再生	microSDカード 再生
HDMI入力*4	ステアリングスイッチ (オーディオ) 対応 (注5)			

01 オリジナル9型ナビゲーション

システム合計価格 **¥281,050**

(消費税抜価格: 本体¥235,000+9型ナビ用センターフード¥5,000+9型専用センターパネル¥4,500+ナビゲーションロック¥3,000+参考取付工賃¥8,000)

大画面で視認性を良くする9型液晶パネルを採用し、HDMI入力やドライブレコーダー連携など多機能を搭載したナビゲーション。
[ナビ取付パッケージ装着車] MZ609962NP(本体) / MZ609798(9型ナビ用センターフード) / MZ598445S(9型専用センターパネル) / MZ598350(ナビゲーションロック)

ステアリングスイッチ連動

車両装備のステアリングスイッチ(オーディオ/TEL/音声認識)と連動し、快適に選曲、各種の音量調節の操作や、ハンズフリー着信時に電話を受けることや、ハンズフリー通話時に電話を切ること、また目的地検索の機能の一部である音声認識の起動が可能となります。(注4)(注5)



■地図更新お得クーポン *1,*2,*3,*4

地図更新クーポン(MZ609964)価格¥36,300(消費税込)のところ

¥13,200(消費税抜価格: 本体¥12,000)

[オリジナル9型ナビゲーション装着車] MZ609963

■HDMI接続ケーブル

¥10,560(消費税抜価格: 本体¥8,000+参考取付工賃¥1,600)

[オリジナル9型ナビゲーション装着車] MZ598438 *5

(注1) マルチアラウンドモニター装着車にのみ対応。車両ご注文時に装着の有無をご確認ください。(注2) マルチアラウンドモニターの映像は、デジタルルームミラー/ナビゲーションのそれぞれのスイッチで任意に表示を切替えることができます。(注3) リヤビューモニター付ルームミラーのリアカメラ映像はオリジナル9型ナビゲーションにのみ表示することができません。リアカメラの映像を映すにはメーカーオプションのマルチアラウンドモニター(移動物検知機能付)を選択ください。(注4) ステアリングスイッチのTEL/音声認識以外のステアリングスイッチは連動しません。ステアリングスイッチの仕様は、車両仕様、車両のパッケージメーカーオプション選択により異なりますので、詳しくは車両カタログをご覧ください。(注5) ナビゲーション/ディスプレイオーディオの画面で、ドライブレコーダーの操作・設定・再生・撮影映像の表示が可能です(PCビューアソフト/スマートフォンでも閲覧可能)。(注6) リヤビューモニター付ルームミラーを装着している車両ではオリジナル9型ナビゲーション/ディスプレイオーディオの画面でドライブレコーダーの映像を映している状態でリアビューモニターに入ると、ナビゲーション画面にドライブレコーダーの映像が映された状態のままとなります。リアカメラ映像と誤認識し事故に繋がりますので、リアビューモニター付ルームミラーを装着している車両の場合は、必ずドライブレコーダーの映像を映していない状態にしてからリアビューモニターに入ってください。(注7) リヤビューモニター付ルームミラーを装着している車両ではオリジナル9型ナビゲーション/ディスプレイオーディオの画面でドライブレコーダーの映像を映している状態でドライブレコーダーの映像を映している状態でドライブレコーダーの映像を映した状態のままとなります。リアカメラ映像と誤認識し事故に繋がりますので、リアビューモニター付ルームミラーを装着している車両の場合は、必ずドライブレコーダーの映像を映していない状態にしてからリアビューモニターに入ってください。(注8) 駐車録画発生通知を受けるときや、発生時の映像を再生するには、ドライブレコーダーがWi-Fi/Bluetooth/USBで接続されている必要があります。4G LTEデータ通信をご利用する場合は、4G LTEデータ通信 nanoSIMカードの契約をお客様自身で行ってください。ドライブレコーダーにnanoSIMカードを挿入していただく必要があります。(注9) 走行中はナビゲーション/ディスプレイオーディオの画面でドライブレコーダーの映像は表示できません。(注10) ドライブレコーダーの録画映像は、PCビューアソフト/スマートフォンのみで閲覧可能です。(注11) ETCアンテナの取付位置はフロントガラス上部になります。*1: 地図データは概ね、2022年のデータを取っています。詳しくは、取扱説明書をご参照ください。*2: 無料地図更新バージョンアップは、2024 夏、2025 夏、2026 夏いずれかのバージョンで、3年の間に3回、点検入庫時(安心点検、12ヶ月/24ヶ月法定点検、3年車検)に販売会社で最新化できます。*3: スマートフォン用地図更新アプリをお客様所有のスマートフォンにインストールすることで、部分地図更新をナビゲーション利用開始日から約3年間、無料でご利用いただけます。部分地図更新は、ナビゲーションとスマートフォンのWi-Fi接続により行う更新となり、スマートフォンの通信費用はお客様の負担となります。詳細は以下URLにてご確認ください(https://panasonic.jp/car/navi/genuine/mitsubishi_jyunsel.html)。*4: 別売のHDMI接続ケーブル(MZ598438)が必要です。*5: 画像はイメージです。*掲載写真は、実物とイメージが異なる場合があります。*グレーの価格は参考取付工賃を含む消費税(10%)込価格です。

マルチアラウンドモニター連携

メーカーオプションのデジタルルームミラーに表示されるマルチアラウンドモニターの映像をナビゲーション画面で表示できるよう専用設計しました。デジタルルームミラーとナビゲーション画面の映像は同時表示されます。(注1)(注2)(注3)



大画面でドライブレコーダー操作

ナビゲーション画面で、ドライブレコーダーの録画、再生、各種設定操作ができます。



地図が3Dで表示できる

建物の高さ/形などを反映した3Dマップで、現在地/目的地の位置がグッと把握しやすくなります。



02-03



フロントカメラ

インカメラ

フロント

※画像はイメージです。



車室内

※画像はイメージです。

■基本仕様

	フロントカメラ	インカメラ
撮像素子	1/2.7型カラーCMOS	1/3型カラーCMOS
撮像素素数	約207万画素	約369万画素
撮影画角	水平128°×垂直70°	水平135°×垂直70°
LED信号機 無点灯防止	LFM(LED Flicker Mitigation)機能搭載	-
HDR	○(ON固定)	○(ON固定)

■録画時間の目安(付属のmicroSDカード 32GBの場合)

撮影モード	録画カメラ	画質		
		最高画質	高画質	標準画質
常時録画	フロントカメラ	最大360分	最大400分	最大720分
	フロント+インカメラ	最大180分	最大200分	最大360分
イベント記録	フロントカメラ	最大20ファイル(1ファイルあたり20秒)		
	フロント+インカメラ	最大40ファイル(1ファイルあたり20秒)		
手動録画	フロントカメラ	最大40ファイル(1ファイルあたり20秒)		
	フロント+インカメラ	最大80ファイル(1ファイルあたり20秒)		
駐車録画	フロントカメラ	最大40ファイル(1ファイルあたり15秒/30秒/1分より録画時間を設定することができます。)		
	フロント+インカメラ	最大80ファイル(1ファイルあたり15秒/30秒/1分より録画時間を設定することができます。)		

04



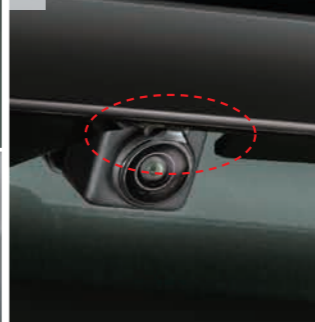
フロントドライブレコーダー

装着イメージ

リヤドライブレコーダー

装着イメージ

05



リヤカメラに付着した雨滴などを高圧空気で飛ばし、後方画像が見えにくくなるのを抑制します。



使用前

使用后

リヤビューカメラクリーナー使用イメージ

02 ドライブレコーダー(車室内対応/2カメラ別体タイプ)(オリジナル9型ナビゲーション/オリジナル9型ディスプレイオーディオ接続用)

システム合計価格 **¥90,860**

(消費税抜価格: 本体¥64,000+ドライブレコーダー取付ハーネスキット¥3,000+ECU/インカメラ取付キット¥2,000+参考取付工賃¥13,600)

駐車みまもりサービス機能を搭載。駐車録画が発生した際には、離れた位置からでもスマートフォンへ通知し、発生時のフロントカメラおよびインカメラ(車室内)の映像確認が可能となります。(注7)(注8)(注9)(注10)、*6,*7

[オリジナル9型ナビゲーション/オリジナル9型ディスプレイオーディオ装着車]
MZ607926(本体) / MZ598453(ドライブレコーダー取付ハーネスキット)
MZ598457(ECU/インカメラ取付キット)



異常検知時のPush通知・映像確認

03 ドライブレコーダー(車室内対応/2カメラ別体タイプ)(スタンドアロン用)

システム合計価格 **¥91,740**

(消費税抜価格: 本体¥64,000+ドライブレコーダー取付ハーネスキット¥3,000+ECU/インカメラ取付キット¥2,000+参考取付工賃¥14,400)

[CDチューナーアンプ装着車/オーディオレス車]
MZ607927(本体) / MZ598454(ドライブレコーダー取付ハーネスキット)
MZ598457(ECU/インカメラ取付キット) (注8)(注9)(注11)、*7

■フロントドライブレコーダー(オリジナル9型ナビゲーション/オリジナル9型ディスプレイオーディオ接続用)

¥54,230

詳細についてはP.16をご覧ください。

04 前後ドライブレコーダー(オリジナル9型ナビゲーション/オリジナル9型ディスプレイオーディオ接続用)

システム合計価格 **¥98,120**(消費税抜価格: 本体¥62,000+参考取付工賃¥27,200)

[オリジナル9型ナビゲーション/オリジナル9型ディスプレイオーディオ装着車、G類別車両]
MZ607934 (注6)(注7)(注10)、*6

05 リヤビューカメラクリーナー

システム合計価格 **¥28,820**(消費税抜価格: 本体¥15,000+参考取付工賃¥11,200)

リアビューに連動して作動します。マルチアラウンドモニターやリヤビューモニターのリヤカメラに付着した雨滴などを高圧空気で飛ばし、モニター画面に映し出された後方画像が見えにくくなるのを抑制します。ただし、すべての付着物(泥・雪など)を除去することはできません。

[全車] MZ606690

■ETC2.0車載器(オリジナル9型ナビゲーション接続用)

システム合計価格 **¥42,350**

(消費税抜価格: 本体¥29,000+ETC取付ブラケット¥700+参考取付工賃¥8,800)

[オリジナル9型ナビゲーション装着車]
MZ608823(本体) / MZ609835(ETC取付ブラケット) (注12)、*8,*9

*1: 無料地図更新権利終了後、3回目車検までに、1回の全国地図更新ができます。*2: クーポンの有効期限は、3回目車検時まで(車両再届出日より7年)です。ただし、左記日付にかかわらず、2031年12月31日までに完了いたしました。*3: 全国地図更新は三菱自動車販売株式会社(ディーラー)で行います。なお、「お得クーポン」は有料入庫時(車検・点検・一般修理での入庫)のみ利用可能です。*4: 参考取付工賃は、販売会社にお問い合わせください。*5: 接続する出力機器はHDMI認証規定に基づいてする必要があります。対応している映像信号は1920x1080i、1280x720p、720x480p、640x480pです。また、USB Type-Cはコネクタを所有しているスマートフォンでもUSB 3.0以前のオルタナティブモード非対応の場合は、映像を出力することができません。お手持ちの製品仕様をご確認の上、ご利用願います。*6: ナビゲーション/ディスプレイオーディオと接続可能。*7: フロントドライブレコーダーのみの録画モードの設定が可能です。インカメラのみの録画モードはありませぬ。*8: ETC2.0車載器のご利用には手続き(セットアップ[有料])およびクレジットカード会社へのETCカードの申込みが別途必要です。詳しい内容については販売会社にお問い合わせください。*9: 本製品は新セキュリティ規格に対応しています。(ドライブレコーダーの注意事項)
●映像が記録されなかったことや記録された映像ファイルが破損していたことによる損害ならびに生じた損害については、弊社は一切責任を負いません。●本機は、事故の検証に役立つことを目的の一つとして製品ですが、証拠としての効力を保証するものではありません。●本機で記録された映像は、その使用目的や使用方法によっては、被写体のプライバシーなどの権利を侵害する場合がありますのでご注意ください。また、本機をイタズラなどの目的では使用しないでください。●本機は必ずしも信号機の信号が記録できることを保証するものではありません。●LED式信号機は目に見えない高速で点滅しているため、本機で撮影すると、点滅して撮影されない場合があります。信号が映らない場合は前後の映像や周辺の車両の状況から判断願います。信号機が映らない件については弊社は一切責任を負いません。



オリジナル9型ディスプレイオーディオ・基本機能

9型HD	Apple CarPlay *1*2*3	Android Auto™ *1*2*4	マルチア라운드 モニター対応 (注1)(注2)(注3)	オリジナル オープニング画面
Bluetooth® ハンズフリー通話	ステアリングスイッチ (TEL/音声認識) 対応 (注4)			

別売オプション

HDMI接続ケーブル	ドライブレコーダー 連動 (注6)(注7)
------------	--------------------------

AV機能

AM/FM	ワイドFM対応	Bluetooth® 音楽再生	HDMI入力*5	ステアリングスイッチ (オーディオ) 対応 (注5)
USBメモリー 再生				

01 オリジナル9型ディスプレイオーディオ

システム合計価格 **¥121,330**
(消費税抜価格:本体¥96,000+9型ナビ用センターフード¥5,000+
9型専用センターパネル¥4,500+参考取付工賃¥4,800)

大画面で視認性を良くする9型液晶パネルを採用し、スマートフォン連携が可能なディスプレイオーディオ。

[全車] MZ594852(本体)/MZ609798(9型ナビ用センターフード)
MZ5984455(9型専用センターパネル)

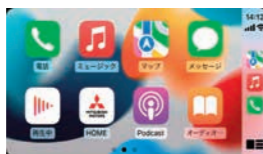
ステアリングスイッチ連動

車両装備のステアリングスイッチ(オーディオ/TEL/音声認識)と連動し、快適に選曲、各種の音量調節の操作や、ハンズフリー着信時に電話を受けることや、ハンズフリー通話時に電話を切ること、またApple CarPlay/Android Auto™を使用する際のSiriまたは音声認識の起動が可能となります。(注4)(注5)



Apple CarPlayに対応

ステアリングスイッチの音声認識ボタンで「Siri」を呼び出し、音声操作で音楽を再生したり、電話をかけたり、メッセージを読み上げたり。その他、多くのアプリケーションを使用することができます。
※Apple CarPlayその他機能、アプリにつきましては、詳しくはCarPlay公式ウェブサイト(https://www.apple.com/jp/ios/carplay/)をご確認ください。



マルチア라운드モニター連携

メーカーオプションのデジタルルームミラーに表示されるマルチア라운드モニターの映像をディスプレイオーディオ画面で表示できるよう専用設計しました。デジタルルームミラーとディスプレイオーディオ画面の映像は同時表示されます。(注1)(注2)(注3)



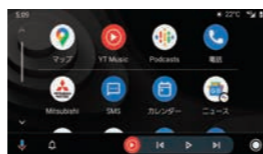
大画面でドライブレコーダー操作

ディスプレイオーディオ画面で、ドライブレコーダーの録画、再生、各種設定操作ができます。



Android Auto™に対応

ステアリングスイッチの音声認識ボタンで音声認識を起動。ハンズフリー通話はもちろん、YouTube Music™の音楽を楽しんだり、AWA、Spotify、Amazon Musicなどのアプリに簡単にアクセスできます。
※Android Auto™その他機能、アプリにつきましては、詳しくはAndroid Auto™公式ウェブサイト(https://www.android.com/auto/)をご確認ください。



(注1) マルチア라운드モニター装着車に対応します。車両ご注文文に装着の有無をご確認ください。(注2) マルチア라운드モニターの映像は、デジタルルームミラー/ディスプレイオーディオのそれぞれのスイッチで任意に表示を切替えることができます。(注3) リヤビューモニター付ルームミラーのリヤカメラ映像はオリジナル9型ディスプレイオーディオに表示することができます。リヤカメラの映像を映すにはメーカーオプションのマルチア라운드モニター(移動物検知機能付)を選択してください。(注4) ステアリングスイッチのTELスイッチはディスプレイオーディオとスマートフォンとのBluetooth®接続が必要となります。音声認識スイッチはApple CarPlay/Android Auto™使用時に限ります。(注5) ステアリングスイッチ(オーディオ/TEL/音声認識)以外のステアリングスイッチとは連動しません。ステアリングスイッチの仕様は、車両仕様、車両のパッケージメーカーオプション選択により異なりますので、詳しくは車両カタログをご参照ください。(注6) ナビゲーション/ディスプレイオーディオの画面で、ドライブレコーダーの録画、再生、各種設定操作ができます(PCビューアソフト/スマートフォンでも閲覧可能)。(注7) リヤビューモニター付ルームミラーを装着している車両ではオリジナル9型ディスプレイオーディオとリヤビューモニターが連動しないため、オリジナル9型ディスプレイオーディオにドライブレコーダーの映像を映している状態ではリヤビューモニターは、ディスプレイオーディオ画面にドライブレコーダーの映像が映された状態のままとなります。リヤカメラ映像と誤認識し事故に繋がりますので、リヤビューモニター付ルームミラーを装着している場合は、必ずドライブレコーダーの映像を映していない状態にしてからリヤビューモニターに入れてください。(注8) 走行中はナビゲーション/ディスプレイオーディオの画面でドライブレコーダーの映像は表示できません。(注9) ナビゲーション/ディスプレイオーディオの画面で、ドライブレコーダーの操作(設定・再生・撮影映像の表示)が可能です(PCビューアソフト/スマートフォンでも閲覧可能)。(注10) 本機に付属または純正のmicroSDカードを必ず使用してください。付属または純正以外では正しく動作しないことがあります。(注11) 付属のmicroSDカードには、本機で記録されるデータ以外を記録しないでください。映像や画像が正しく記録されません。(注12) ドライブレコーダーの録画映像は、PCビューアソフト/スマートフォンのみで閲覧可能です。(注13) ETCアンテナの取付位置はフロントガラス上部になります。(注14) 車両装備のステアリングスイッチとの連動は「オーディオスイッチ」のみとなります。それ以外のステアリングスイッチとは連動できません。
※画像はイメージです。●掲載写真は、実物とイメージや仕様が異なる場合があります。※グレーの価格は参考取付工賃を含む消費税(10%)込価格です。



主要機能

AM/FM	ワイドFM対応	CD	外部入力 (フロントAUX)	ステアリングスイッチ (オーディオ) 対応 (注14)
-------	---------	----	-------------------	-----------------------------------

02 ドライブレコーダー(車室内対応/2カメラ別体タイプ)

(オリジナル9型ナビゲーション/オリジナル9型ディスプレイオーディオ接続用)
システム合計価格 **¥90,860**
詳細についてはP.14をご参照ください。

03 ドライブレコーダー(車室内対応/2カメラ別体タイプ)

(スタンドアロン用)
システム合計価格 **¥91,740**
詳細についてはP.14をご参照ください。

04 フロントドライブレコーダー

(オリジナル9型ナビゲーション/オリジナル9型ディスプレイオーディオ接続用)
¥54,230(消費税抜価格:本体¥36,500+参考取付工賃¥12,800)
[オリジナル9型ナビゲーション/オリジナル9型ディスプレイオーディオ装着車]
MZ607941 (注8)、(注9)、※1

05 フロントドライブレコーダー(スタンドアロン用)

¥57,310(消費税抜価格:本体¥38,500+参考取付工賃¥13,600)
[CDチューナーアンプ装着車/オーディオレス車]
MZ607942 (注12)

06 前後ドライブレコーダー

(オリジナル9型ナビゲーション/オリジナル9型ディスプレイオーディオ接続用)
¥98,120
詳細についてはP.14をご参照ください。

07 ETC車載器(音声案内タイプ)

システム合計価格 **¥26,070**(消費税抜価格:本体¥13,000+
ETC取付ブラケット¥700+ETC電源変換ハーネス¥2,000+参考取付工賃¥8,000)
[全車] MZ608822(本体)/MZ609835(ETC取付ブラケット)
MZ608824(ETC電源変換ハーネス) (注13)、※3、※4

08 CDチューナーアンプ

システム合計価格 **¥34,870**(消費税抜価格:本体¥22,000+
オーディオ変換ハーネス¥6,500+参考取付工賃¥3,200)
[全車] MZ594849(本体)/MZ598407(オーディオ変換ハーネス) (注14)

09 ビルトインUSB充電ポート

¥17,160(消費税抜価格:本体¥10,000+参考取付工賃¥5,600)
[全車] MZ590905 ※5

HDMI接続ケーブル

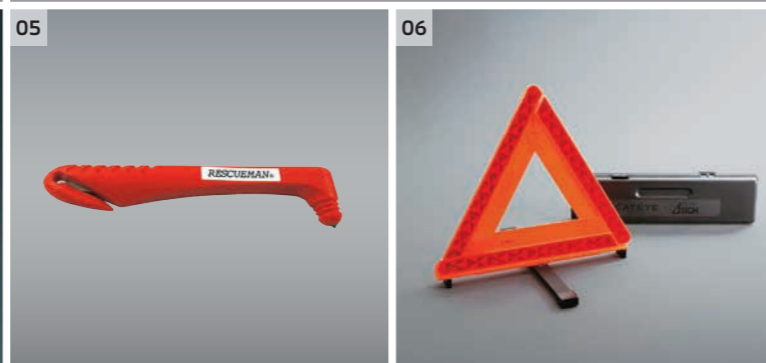
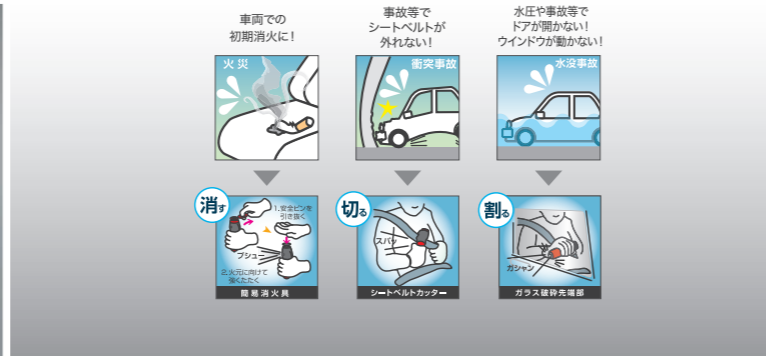
¥10,560(消費税抜価格:本体¥8,000+参考取付工賃¥1,600)
[オリジナル9型ディスプレイオーディオ装着車] MZ598438 ※6

増設用スピーカー(ナビ取付レスパッケージ装着車用)

[ナビ取付レスパッケージ装着車] 8720A323x2個 ※7

*1: Apple CarPlay/Android Auto™のご利用には、本製品とスマートフォン(iPhoneまたはAndroidスマートフォン)とのUSB接続が必要です。お客様がご所持のスマートフォンの規格に合ったUSBケーブルをご準備ください。*2: Apple CarPlay/Android Auto™のご利用には、ディスプレイオーディオ右下のUSB挿入口へUSBケーブルを接続する必要があります。*3: Apple CarPlayは使用できるiPhoneが決まっております。詳しくはCarPlay公式ウェブサイト(https://www.apple.com/jp/ios/carplay/)をご確認ください。*4: Android Auto™をご利用するには、事前にお客様がご所持のスマートフォンに専用アプリをインストールする必要があります。詳しくはAndroid Auto™公式ウェブサイト(https://www.android.com/auto/)をご確認ください。*5: 別売のHDMI接続ケーブル(MZ598438)が必要です。*6: ナビゲーション/ディスプレイオーディオと接続可能。*7: ファイル数が最大記録時間(数)を超えると、古いデータから順に上書きされますが、上書き保存が「しない」に設定されているときは古いデータは上書きされず、記録が開始されなくなりますが、設定をご確認のうえご使用ください。*8: ETC車載器のご利用には手続き(セットアップ[有料])およびクレジットカード会社へのETCカードの申込みが別途必要です。詳しい内容については販売会社にお問い合わせください。*9: 本製品は新セキュリティ規格に対応しています。*10: オリジナル9型ナビゲーション/オリジナル9型ディスプレイオーディオ/CDチューナーアンプとは連動しません。*11: 接続する出力機器はHDMI認証規定に基づいている必要があります。対応している映像信号は1280x720p、720x480p、640x480(VGA)です(1920x1080の動画は、出力側(ソース側)がダウンコンバートして送ります)。また、USB Type-Cはコネクタを所有しているスマートフォンでもUSB 3.0以前のオルタネートモード非対応の場合は、映像を出力することができません。お手持ちの製品仕様をご確認のうえ、ご利用願います。*12: 補用品(1年保証)扱いのため、詳細については販売会社にお問い合わせください。

Other Item いざという時や家族の安全を考えた定番アイテム



01 車載用防災キット(1年2万km保証)

¥10,560 (消費税抜価格: 本体¥9,600)

乗車中の災害時や渋滞など「もしも」の時に備えておく安心な防災キットです。1人用。オリジナルデザイン専用収納ボックス。
サイズ: 縦128×横260×高さ160(mm)。重量: 1.3kg。
キット内容: 7年保存水×1、7年保存クッキー×1、使い捨てトイレ(小用)×1、使い捨てトイレ(大/小便兼用)×1、3WAYボンチョ×1、タオル&グローブ×1、非常用給水バッグ3L×1、常備用カイロ×1、防塵マスク(3M社製)×1、緊急用ホイッスル×1、伝言カード・ペン(ダマトグラフ)×1。

[全車] MZ612611

02 自動車用保安セット(スタンダード)

¥5,500 (消費税抜価格: 本体¥5,000)

三角停止表示板、LED発光ライト(手動発電)、タイヤスタッパー(2個)、蛍光安全ベスト、軍手を専用ケースに収納。

[全車] MZ612607

03 LEDアッシュカップ

¥5,280 (消費税抜価格: 本体¥4,800)

周囲にディンプル加工を施した高級感のある移動式灰皿。ふたを開けるとブルーLEDが点灯。夜間でも使いやすく、車内のムードも高めます。LEDは電池や外部電源が不要のソーラー充電式。

[全車] MZ520635

04 消棒 RESCUE®

¥7,480 (消費税抜価格: 本体¥6,800)

「消す、切る、割る」の3つの機能を持った緊急ツール。緊急脱出をサポートするシートベルトカッターとガラス破砕ハンマーに加えて、二酸化炭素による初期消火が可能です。※1、※2
[全車] MZ610022

05 レスキューマンIII

¥2,530 (消費税抜価格: 本体¥2,300)

緊急脱出用のシートベルト切断用カッターとガラス破砕ハンマー。※1

[全車] MZ612509

06 三角停止表示板

¥3,300 (消費税抜価格: 本体¥3,000)

取扱いが楽なコンパクトタイプ。収納ケース付き。

[全車] MZ611103

レスキューパッケージ

2点セット: 05 レスキューマンIII + 06 三角停止表示板

単品合計価格¥5,830(消費税込)のところ

¥4,950 ◀ ¥880お得 (消費税抜価格: 本体¥4,500)

レスキューマンIIIと三角停止表示板の2点セット。もしものときの備えに。※1

[全車] MZ611107

※1: ガラス破砕ハンマーでフロントガラスを割ることはできません。※2: 消棒 RESCUE®は株式会社ワイビーシステムの登録商標です。※3: 標準装備のクリーンエアフィルターと交換用になります。1年または10,000km毎の定期交換を推奨します。※4: 発炎筒の代替品ではなく、追加装備品になります。保管場所は、発炎筒ホルダーではなく、グローブボックスではなく、グローブボックス内には置かないでください。※5: 本製品は乾電池式ですので、水濡れ・結露などで温度が高く、乾電池の早期劣化や液漏れが懸念される箇所(ドアポケット/ラゲッジルーム・ラゲッジルームフロアボード下のスペース)には置かないでください。※6: 価格は販売会社にお問い合わせください。※7: 補用部品(1年保証)扱いとなります。

◎掲載写真は、実物とイメージや仕様が異なる場合があります。※グレーの価格は参考取付工賃を含む消費税(10%)込価格です。

■チャイルドシートおよびジュニアシートのご使用の目安



商品名	価格	商品説明	部品番号	備考
07 i-Sizeチャイルドシート (ISO FIX固定/ベース含む)	¥108,350 (消費税抜価格: 本体¥98,500)	新安全基準、R129対応チャイルドシートです。取付方法はISO FIX取り付けの為、簡単に正確な取り付けをすることができます。装着場所: リヤシート左右。	[全車] MZ525308	
08 チャイルドシート (シートベルト固定)	¥51,700 (消費税抜価格: 本体¥47,000)	ベビーからチャイルドまで長くお使いいただける、シートベルト固定タイプのチャイルドシートです。装着場所: 後ろ向きはリヤシート左右、前向きはリヤシート左右と助手席。	[全車] MZ525309	
09 ジュニアシート (シートベルト固定)	¥42,350 (消費税抜価格: 本体¥38,500)	シートベルト固定タイプのジュニアシートです。装着場所: リヤシート左右と助手席。	[全車] MZ525310	(注1)
10 ホイールロックナット (マックガード製)	¥8,360 (消費税抜価格: 本体¥6,000 + 参考取付工賃¥1,600)	独自の花形キーパターンにより、ホイールの盗難を抑止します。信頼性の高いマックガード製、4個セット。スチールホイール用貫通タイプ。	[スチールホイール車] MZ556525	
11 簡易装着チェーン	¥19,800 (消費税抜価格: 本体¥18,000)	簡易装着タイプの特許合金網製チェーン。1セット2個入り。	[全車] MZ841315LP	1年2万km保証
12 スノーブレード	¥6,600 (消費税抜価格: 本体¥6,000)	475mm 運転席側用	[全車] MZ603880	1年2万km保証
13 スノーブレード	¥4,400 (消費税抜価格: 本体¥4,000)	340mm 助手席側用	[全車] MZ603881	1年2万km保証
14 スノーブレード	¥3,806 (消費税抜価格: 本体¥3,460)	285mm リヤ用	[全車] MZ603874	1年2万km保証
15 プレミアムエアコンフィルター	¥7,920 (消費税抜価格: 本体¥5,600 + 参考取付工賃¥1,600)	花粉・におい・アレルギー物質対応タイプのエアコンフィルターに、ビタミンC放出機能を追加した高機能エアコンフィルターです。	[全車] MZ600279	1年2万km保証 ※3
16 LED非常信号灯 (ライト機能付)	¥1,980 (消費税抜価格: 本体¥1,800)	ライト機能付き。夜間200m以上先から確認できる強力発光(赤色LED点滅/点灯時)。(国土交通省保安基準適合)	[全車] MZ611016	※4、※5
17 ジャッキ	※6	ラゲッジルーム下に収納スペースがあります。	[2WD車] MQ717994 [4WD車] MQ722300	1年保証 ※7
18 ジャッキハンドルバー	※6	ラゲッジルーム下に収納スペースがあります。	[全車] MR297379	1年保証 ※7
19 ジャッキハンドル兼ホイールナットレンチ	※6	ラゲッジルーム下に収納スペースがあります。	[全車] MQ716427	1年保証 ※7

(チャイルドシートの注意事項)
●ISO FIX(アイエスオーフィックス): ISO(国際標準化機構)が固定装置の大きさや取り付け方法を統一した規定。簡単に確実にチャイルドシートを固定できます。●R129※1: 従来の基準に加えて、側面(ドア側)からの衝撃にも対応できるように安全性を高めた新基準です。※1: UN 規則No.129(改良型幼児拘束装置) △取り付けや使用方法などについては、車両の取扱説明書およびチャイルドシートの取扱説明書を必ずご覧ください。△チャイルドシートの助手席への後ろ向き装着は、エアバッグ標準装備のため絶対にしていただき。前向き装着の際は助手席を最後方にスライドさせて使用してください。※チャイルドシートの背もたれ角度に合うように、車両側のシートクライニング角度を調節して使用してください。※お子さまの年齢や体格にあったものをお求めください。(注1)ジュニアシートを装着する場合は、ヘッドレストを取り外してご使用ください。

インテリアガードの特長

▲ファブリックシート
繊維の隙間に吸着することで、柔軟性を維持しながら、優れたコーティング効果を発揮します。

▲レザーシート
独自の優れたコーティング被膜を長期にわたり形成し、レザーシートの形状変化にならぬに対応します。

INTERIOR GUARD

自動車内装用コーティング剤「インテリアガード」

- シートを汚れから守ります。
- 効果目安は新車時施工から約3年*です。
- シートにごぼれた水分を拭き取りやすくなります。
- 衣服からシートへの色移りを軽減します。
- シートへの乗り降りを10回/日と仮定しています。ご使用状況により異なります。

ボディコーティング

・新車時の輝きを維持し、防汚効果により日々の洗車が楽になります。

・5年間の光沢保証*

*販売会社で年に1度の定期点検実施が必要

ウルトラガラスコーティング T-Premium

2層のガラス被膜により強固にボディを保護

ウルトラガラスコーティング T-Fine

ガラス系の深い艶が特徴のボディコーティング

メンテナンスも三菱自動車のお店へ!

三菱自動車では、お客様により安全で快適なカーライフを楽しんでいただくため、独自の「三菱自動車ハーティプラスプログラム」をお求めやすい価格でご用意しています。ぜひ、新車ご購入後のメンテナンスも三菱自動車のプロにおまかせください。

ハーティプラスメンテナンス

三菱自動車のクルマを知り尽くしたプロによる定期点検のお買い得なパック。半年ごとにしっかりメンテナンスするので、安心・快適にご愛車にお乗りいただけます。

※加入条件等についての詳細は販売会社にお問い合わせください。

ハーティプラス つく?保証

メーカー保証終了後、万が一の故障の時も無料で修理ができる延長保証プランです。車を長く大切に乗りいただけます。