

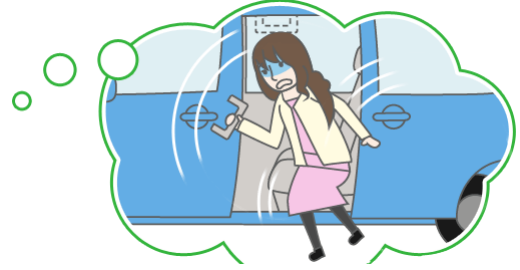


装備を使用するとき

## アシストグリップが外れて、転倒？！

アシストグリップに手をかけて乗り降りしていませんか？

アシストグリップは、走行中に体を支えるためのもの。体重がかかり、万が一外れると思わぬ事故につながるおそれがある！

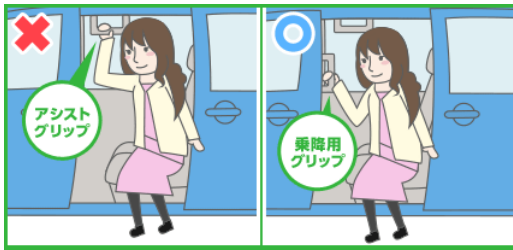


### アシストグリップは乗降時に、使用しないでください。

アシストグリップは、座った状態で体を支えるために使用するものです。乗降時につかむと体重がアシストグリップに直接かかり、万が一、外れた場合に思わぬ事故につながるおそれがあります。

For Safety

安全のポイント



アシストグリップを乗降用に使用しない

POINT 01

### アシストグリップを乗降用に使用しない。

アシストグリップは、走行中など座った状態で体を支えるために使用するものです。乗降用ではありませんので、アシストグリップに手をかけて乗り降りしないでください。万が一、外れた場合に思わぬ事故につながるおそれがあります。乗り降りする時は、アシストグリップではなく必ず乗降用グリップ※を使用してください。

※乗降用グリップは装備されていない車種があります。



ものを取りつけない

POINT 02

### アシストグリップやコートフックにはハンガーなど硬いものを取り付けたりしない。

SRS カーテンエアバッグ装着車の場合、アシストグリップやコートフックにかけたものが原因で、エアバッグが正常に膨らむのをさまたげたり、膨らむ時にこれらのものが飛んで重大な傷害を受けるおそれがあります。

三菱自動車お客様相談センター

0120-324-860

オープン時間：9時～17時（土日祝・弊社休日 9時～12時・13時～17時）

※050～で始まる番号など、一部のIP電話からはつながらない場合がございます。